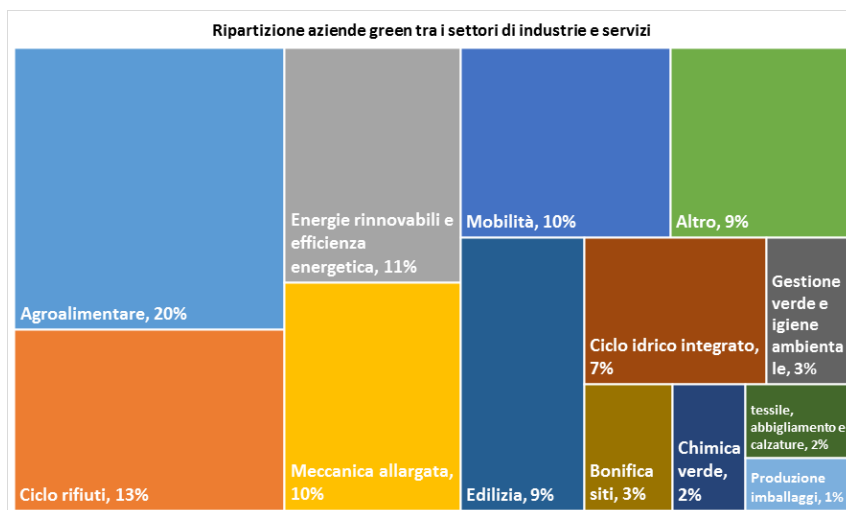


A ottobre 2019, l'Osservatorio ha fotografato circa **6.600 aziende in Emilia-Romagna etichettabili come «green»**. Di queste, **4.500** appartengono al **settore manifatturiero**.

Considerando solo le aziende dei settori «industria e servizi» (escluse quindi la aziende del settore forestale e le aziende agricole biologiche), si osserva ancora una prevalenza dell'Agroalimentare (20%), seguito dal ciclo rifiuti (13%), dal settore energia rinnovabile ed efficienza energetica (11%), meccanica allargata (10%) e mobilità (10%). Tutti gli altri settori si assestano sotto al 10%.



Si tratta di un gruppo di imprese sostanzioso che nel suo complesso presenta :



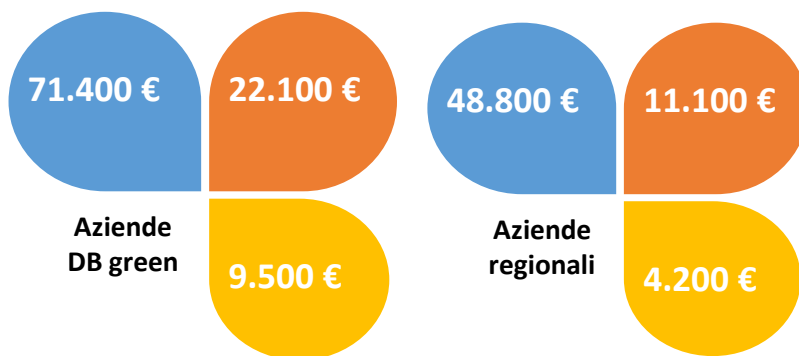
Come nella precedente rilevazione, le imprese green confermano la loro «resilienza», con performance economiche migliori rispetto alla media regionale

Valore per azienda medio nel periodo 2014-17

Valore aggiunto/addetto

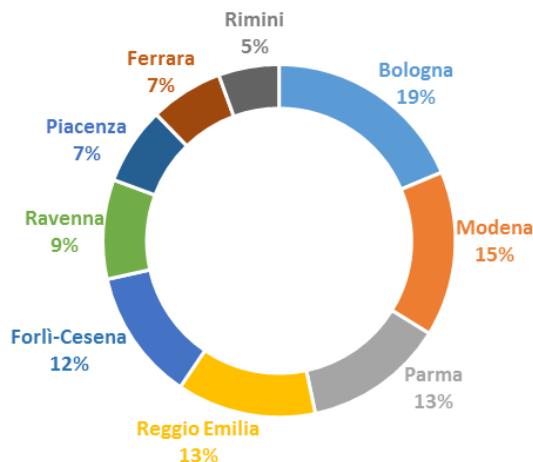
EBIDTA/addetto

Utile netto/addetto



Il territorio regionale appare tutto interessato dalla presenza di imprese green, senza significativi cambiamenti rispetto alla rilevazione 2018

Ripartizione aziende green tra le province



Per informazioni:
 osservatoriogreener.it
 OsservatorioGreenEconomy@art-er.it